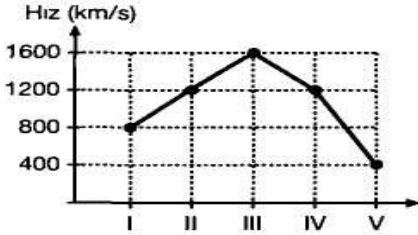


TYT DENEME 6

- Fındık Karadeniz'in kıyı kesimlerinde yetiştirilir.
- Doğu Anadolu bölgesinin yeryüzü şekilleri dağlık, yer yer akarsularla yarılmış derin vadilerden oluşur.
- Akdeniz iklimi Akdeniz, Ege kıyıları ile Güney Marmara'da görülür.
- Hayvanların yeryüzüne dağılışı farklıdır. Örneğin Savan bölgesinde zebra, aslan gibi hayvanlar yaygınken soğuk kuşakta kutup ayısı, ren geyiği gibi hayvanlar yaygındır.

1. Yukarıda coğrafyanın hangi bölümü ile ilgili bilgi verilmemiştir?

A) Tarım Coğrafyası B) Jeomorfoloji
C) Klimatoloji D) Biyocoğrafya
E) Hidrografya



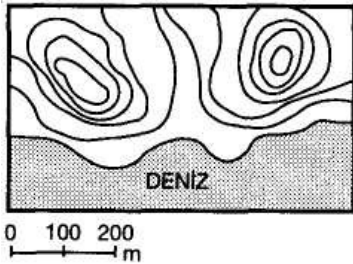
2. Yukarıdaki grafikte Dünya etrafındaki turları aynı anda başlayıp, aynı anda tamamlayan beş uçağın hız grafiği verilmiştir. (Uçakların yerden yükseklikleri aynıdır.)

Buna göre, aşağıdakilerden hangisine ulaşamaz?

- A) V. uçağın Ekvatora uzaklığı en fazladır.
B) II. ve IV. uçakların Ekvator'a uzaklıkları aynıdır.
C) III. uçak çizgisel hızı en fazla olan yerde hareket eder.
D) I. uçağın kat ettiği yol V. uçaktan daha kısadır.
E) II. uçak Ekvatora I. uçaktan daha yakındır.

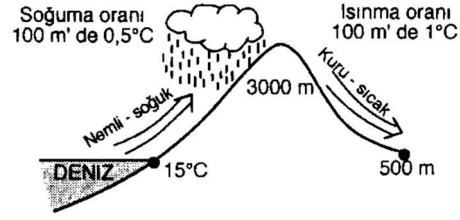
3. Doğal afet, büyük oranlarda insanların kontrolü dışında gerçekleşen ve gerekli önlemler alınmadığı takdirde büyük can ve mal kayıplarına sebebiyet verebilecek büyük çaplı doğa olaylarıdır. Doğal afetlerin genel özellikleri ile ilgili olarak aşağıdakilerden hangisi söylenemez?

- A) Meydana geldikleri bölgenin alt yapısını tahrip ederler.
B) Meydana geldikleri bölgede ekonomik zarara neden olurlar.
C) Ekonomik faaliyetlerin çeşitliliğinin artmasına sebep olurlar.
D) Birçok doğal afetin ne zaman meydana geleceğini önceden tahmin etmek güçtür.
E) Bulaşıcı ve salgın hastalıkların meydana çıkmasına sebep olabilirler.



4. Haritada gösterilen yerle ilgili olarak aşağıdakilerden hangisine ulaşılabilir?

- A) Tepeler arasındaki yükselti farkına
B) İki tepe arasındaki kuş uçuşu uzaklığına
C) Hangi yarımkürede olduğuna
D) İzohipsler arasındaki yükselti farkına
E) Haritada kullanılacak renklere



5. Yukarıda fön rüzgârının oluşumu gösterilmiştir. Deniz seviyesinde 15°C sıcaklığı olan hava kütlesi dağı aşır 500 m yükseltisine indiğinde sıcaklığı 25°C ye yükselir. Bu olay kış mevsiminde etkili olursa, birtakım değişimler ortaya çıkardı. Aşağıdakilerden hangisi bunlardan biri değildir?

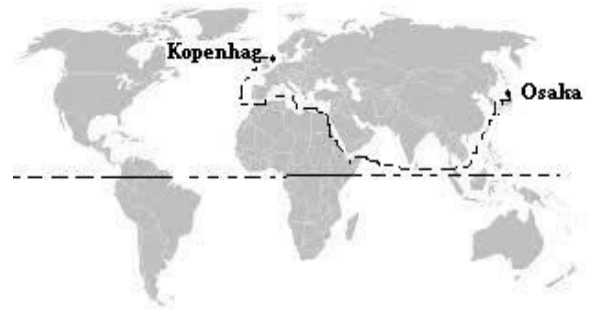
- A) Karların erimesi B) Sel olaylarının görülmesi
C) Havanın ılıklaşması D) Çiğ olaylarının yaşanması
E) Bağıl nemin artması

6. Arazinin eğimli olması halinde çözülün maddeler dış kuvvetlerin etkisiyle sürekli aşınırlar. Bu yüzden eğimli yerlerde ancak bitki örtüsü altında kalınlığı fazla olmayan topraklar oluşabilmektedir. Bitki örtüsünün olmadığı eğimli alanlarda ise toprak aşındığı için eğimli yamaçlarda toprak horizonu fazla kalın olmaz. Yukarıda toprak oluşumunda etkili olan hangi faktörlerden bahsedilmiştir?

- A) Yeryüzü şekilleri – bitki örtüsü
B) Ana kayanın etkisi – iklim şartları
C) Bitki örtüsü – zaman
D) İklim – yeryüzü şekilleri
E) Zaman - yeryüzü şekilleri

7. Aşağıdakilerden hangisi gelişmiş ülkelerin özelliklerinden değildir?

- A) Yıllık nüfus artış hızı azdır
B) Demografik yatırımlar fazladır
C) Hammadde ithal eder, mamul madde ihraç eder
D) Kişi başına düşen enerji tüketimi fazladır
E) Doğurganlık oranı düşüktür.



8) Haritada gösterilen doğrultuda Osaka'dan, Kopenhag'a giden bir gemi sırasıyla aşağıdaki boğazlardan hangilerini kullanmıştır?

- A) Babülmendep-Hürmüz-Kiel-Çanakkale
B) Malaka-Babülmendep-Süveyş-Cebelitarık
C) Cebelitarık-Hürmüz-Kiel-Macellan
D) Cebelitarık-Süveyş-Hürmüz-Malaka
E) Malaka-Hürmüz-Süveyş-Cebelitarık