

10. SINIF GENEL TEKRAR (1. DÖNEM)

1. Deniz ve akarsu kenarlarında dalgaların ve akarsuların biçimlendirmesiyle kum taşı, çakıl taşı gibi kayaçlar oluşmuştur.

Buna göre bu kayaçlar hangi tür içerisinde yer alır?

- A) Başkalaşım B) Dış püskürük C) İç püskürük
D) Fiziksel tortul E) Organik tortul

2. Ahmet, arkadaşlarıyla yaptığı bir coğrafya gezisi sırasında granit bloklarının üst üste birikmesiyle oluşmuş yeryüzü şekillerine rastlamıştır. **Ahmet'in coğrafya gezisi sırasında rastladığı yer şekilleri hakkında aşağıdakilerden hangisi kesin olarak söylenebilir?**

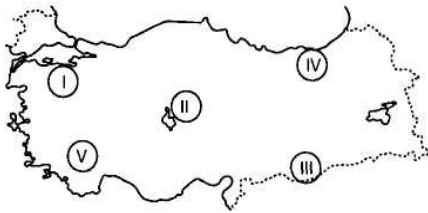
- A) Oluşumunda volkanik faaliyetler etkili olmuştur.
B) Granit kayacının kimyasal ayrışmasıyla oluşmuştur.
C) Bölge orojenez geçirmiştir.
D) Tortul tabakalarının çökmesiyle oluşmuştur.
E) Oluşumu çok kısa sürede gerçekleşmiştir.

3. Türkiye'deki arazilerin %92'si deprem kuşağı üzerinde bulunmaktadır. Aşağıdakilerden hangisi Türkiye'nin deprem kuşağı üzerinde bulunmasının nedenleri arasında sayılamaz?

- A) Genç oluşumlu arazilerin yaygın olması
B) Alp-Himalaya sistemi üzerinde bulunması
C) Kırıklı yapıya sahip olması
D) Tabakaların tam olarak yerleşmemiş olması
E) I. jeolojik zaman oluşumlarının bulunması

4. Türkiye'nin yerdekileriyle ilgili olarak verilen aşağıdaki bilgilerden hangisi yanlıştır?

- A) Ilgaz, Köroğlu, Canik gibi dağlar kıvrılmaya örnektir.
B) İzmit, Sakarya, Bolu gibi fay hattı üzerinde masif araziler yaygındır.
C) Van Gölü çevresi, Kapadokya gibi yerlerde volkanik araziler yaygındır.
D) Türkiye Avrasya, Arap ve Afrika levhaları arasında bulunur.
E) Aydın Dağları kırılmayla oluştuğu için bölgede horst graben bulunur.



5. Eğim ve yağış arttıkça heyelan ve toprak kaymaları artar.

Buna göre, harita üzerinde numaralanmış bölgelerden hangisinde heyelan ve toprak kaymalarına daha fazla rastlanır?

- A) I B) II C) III D) IV E) V

6. Türkiye'de lapa, polye, mağara gibi karstik şekiller olmakla birlikte bu oluşum Batı Toroslar'da daha fazla yaygındır. Bu oluşumun nedeni aşağıdakilerden hangisiyle açıklanabilir?

- A) Akdeniz yağış rejiminin görülmesi
B) Bitki örtüsü bakımından zengin olması
C) Kalın kalker ve kırıklı yapının varlığı
D) Yükselti ve eğimin fazla olması
E) 4. Jeolojik Zaman'da buzullaşmaya uğraması

7. Aşağıda verilen yer şekillerinin hangisinin oluşumunda yöredeki kayacın yapısının etkili olduğu söylenemez?

- A) Antalya'daki Damlatay Mağarası'nda
B) Nevşehir'deki Peribacalarında
C) Kızılırmak'ın oluşturduğu Bafra Ovası'nda
D) Taşeli Platosundaki Elmalı, Kestel gibi Polye ovalarında
E) Pamukkale Travertenlerinde



8. Yukarıdaki haritada Bafra ve Çarşamba Delta Ovaları gösterilmektedir. Bu ovalar için hangisi söylenemez?

- A) Taban seviyesine yakındır.
B) Alüvyon topraklar yaygındır.
C) Oluşumunda kıynın sığ olması etkilidir.
D) Dalga aşındırmasına bağlı falezlere rastlanır.
E) Kıyıda gelgit ve akıntılara rastlanmaz.

9. Türkiye'nin yer şekilleriyle ilgili verilen bilgilerden hangisi yanlıştır?

- A) Konya Karapınar çevresinde rüzgâr aşındırma ve biriktirme şekillerine rastlanır.
B) Batı Karadeniz kıyılarında boyuna kıyılar yaygındır.
C) Kaçkar, Ağrı, Erciyes gibi dağlar üzerinde buzul aşınım şekillerine rastlanır.
D) Kapıdağ Yarımadası dalga biriktirmesiyle karaya bağlanmıştır.
E) Falezli kıyılar daha çok Ege Bölgesi'nde yaygındır.

I. Kuzey ve güneyde Alp Orojeneziyle oluşan sıradağların olması

II. Kıyılarda delta ovalarının olması

III. Epirojenezle Anadolu yarımadasının yükselmesi

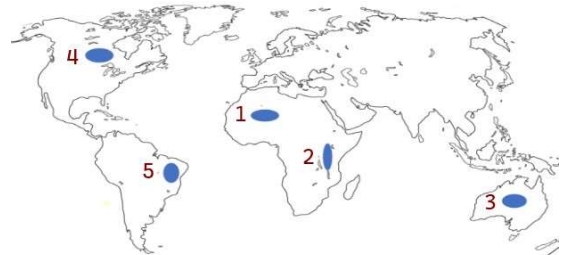
IV. Akarsu aşındırmasıyla derin vadilerin oluşması

10. Yukarıdakilerden hangileri Türkiye arazilerinin ortalama yükseltisinin fazla olmasında diğerlerinden daha çok etkili olmuştur?

- A) I ve III B) I ve II C) II ve III D) II ve IV E) III ve IV

11. Aşağıda verilen yer - bitki örtüsü eşleştirmelerinden hangisi yanlıştır?

- A) Kayseri – Bozkır B) Mersin – Maki
C) Zonguldak – Karışık Orman D) Kars- Çayır
E) Bolu - Bozkır

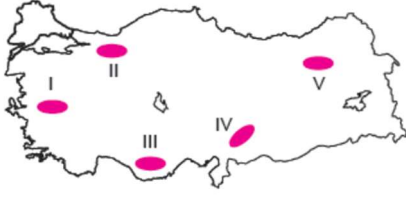


12. İç kuvvetlerin etkisiyle oluşan göllere "Tektonik göller" denir. Bu tür göller dünya üzerinde levha sınırları, kıvrım dağları ve graben alanlarıyla paralellik gösterir. Buna göre haritada işaretli yerlerin hangisinde tektonik göllerin yaygın olması beklenir?

- A) 1 B) 2 C) 3 D) 4 E) 5

13. Aşağıdakilerden hangisi dalga ve akıntılarının oluşturduğu yeryüzü şekillerinden biri değildir?

- A) Lagün B) Falez C) Kumsal
D) Ova E) Tombolo



14. Fay hatlarının olduğu yörelerde kaplıca ve maden suları da bolca bulunur. Buna göre yukarıda işaretli yörelerin jeolojik özellikleri göz önüne alındığında hangisinde kaplıca ve maden sularına rastlanma ihtimali **daha azdır**?

- A) I B) II C) III D) IV E) V

15. Aşağıda verilen akarsu ve döküldüğü yer eşleştirmelerinden hangisi yanlış verilmiştir?

- A) Aras – Hazar Denizi B) Yeşilirmak – Karadeniz
C) Meriç – Marmara Denizi D) Göksu – Akdeniz
E) Gediz – Ege Denizi

16. Akdeniz ve Ege Bölgeleri'nde makinin tahrip edildiği yerlerde aşağıdaki bitki türlerinden hangisi görülür?

- A) Garig B) Bozkır C) Savan
D) Çayır E) Antropojen bozkır

17. Yaz yağışlarının fazla olmasına bağlı olarak gelişen çayır topluluğu altında oluşmuşlardır. Zonal topraklar içerisinde verimliliği en fazla olan toprak olarak bilinir. Yukarıda özellikleri verilen toprak türü aşağıdakilerden hangisidir?

- A) Kolüvyal topraklar B) Hidromorfik topraklar
C) Tundra toprakları D) Podzol topraklar
E) Çernezyomlar

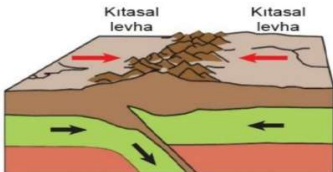
18. Aşağıdakilerden hangisi, Türkiye'de toprak erozyonunun azaltılması ve çölleşmenin önlenmesi amacıyla yapılması gereken çalışmalardan değildir?

- A) Bitki örtüsü tahribinin önlenmesi
B) Eğimli arazilerin ağaçlandırılması
C) Orman yangınlarına karşı önlem alınması
D) Anız yakılmasının önüne geçilmesi
E) Tarlaların eğime paralel olarak sürülmesi

19. Yağışların ağaç yetişmesine imkân vermediği bölgelerde görülen bitki örtüsüne ot adı verilir. Buna göre aşağıdakilerden hangisi ot formasyonu arasında yer almaz?

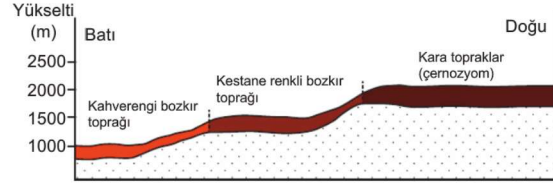
- A) Tayga B) Savan C) Tundra D) Çayır E) Bozkır

20. Aşağıdaki görselde kıtasal levhaların birbirine yaklaşması sonucu oluşan kıvrım dağlar sembolize edilmiştir.



Buna göre aşağıdaki dağlardan hangisi bu şekilde oluşmuştur?
A) Ağrı B) Küre Dağları C) Erciyes D) Hasan Dağı E) Nemrut

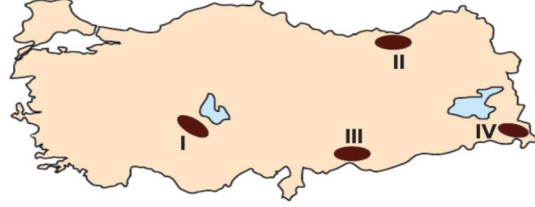
Aşağıda, Türkiye'de iki merkez arasında batı -doğu doğrultusunda yükselti kademelerine göre, yaygın toprak türlerinin dağılışı verilmiştir.



Bu toprak türlerinin aşağıda verilen merkezlerden hangileri arasında görülmesi beklenir?

- A) Antalya – Zonguldak B) Konya – Ardahan
C) İzmir – Afyon D) Adana – Antalya
E) Ankara – Sivas

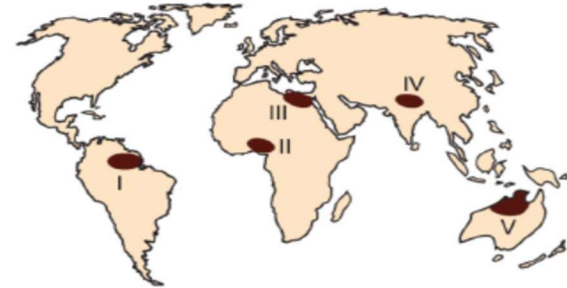
Gerçek alan ile izdüşüm alan arasındaki farkın fazla olduğu yörelerde yol yapımında tünel ve köprülere duyulan ihtiyaç artar.



Buna göre, haritada numaralandırılmış yörelerden hangilerinde kara yolu ve demir yolu yapımında tünel ve köprülere duyulan ihtiyaç **daha azdır**?

- A) I ve II B) I ve III C) II ve III
D) II ve IV E) III ve IV

Atmosfer yukarılara doğru hızla seyrettiği için kısa dalgalı güneş ışınlarının dağılımı azalır. Bu nedenle yüksek yerlerde güneş spektrumundaki ultraviyole ışınlarının oranı fazladır ve bazı hastalara bundan dolayı dağ kürleri verilir.



Buna göre, haritada numaralandırılmış bölgelerden hangisi dağ kürü tedavisine ihtiyaç duyan bir hasta için **daha uygundur**?

- A) I B) II C) III D) IV E) V

CEVAPLAR: 1D 2A 3E 4B 5D 6C 7C 8D 9E 10A 11E 12B 13D 14C 15C 16A 17E 18E 19A 20B 21B 22B 23D