

NÜFUS TEST 1

1. Belli bir zamanda, bir ülke sınırları içinde kişilere yönelik yapılan demografik, ekonomik, sosyal verilerin toplanması ve bu verilerin değerlendirilmesi ne verilen isim aşağıdaki seçeneklerden hangisinde verilmiştir?

- A) Nüfus sayımı
- B) Göç hareketi
- C) Aile planlaması
- D) Nüfus artışı
- E) Demografik yatırım

2. Sınırları belirli olan bir alan içinde yaşayan insan sayısına nüfus, nüfusun nitelik ve nicelik özelliklerinin belirlenmesi için yapılan sayım işine nüfus sayımı adı verilir. Aşağıdakilerden hangisi nüfus sayımlarının sonuçlarına göre yapılan çalışmalardan biri değildir?

- A) Nüfus planlamalarının yapılması
- B) İhracatın ithalatı karşılama oranının belirlenmesi
- C) Çalışanların sektörlere dağılımının belirlenmesi
- D) Okur-yazar oranının belirlenmesi
- E) Nüfusun yaş gruplarına göre dağılımının belirlenmesi

3. Ülkelerin doğal kaynaklarını planlı ve verimli şekilde kullanabilmeleri için nüfus niteliklerinin özelliklerini bilmeleri gereklidir. Aşağıdakilerden hangisi, ülkelerin doğal kaynakların en verimli şekilde kullanabilmeleri için nüfus niteliklerini en iyi şekilde belirlemeleri için aşağıdakilerden hangisini yapmaları gereklidir?

- A) İnsanlardan aldıkları vergilerin oranlarını arttırmaları gerekmektedir.
- B) Ülkeye olan göçleri arttırmaları gerekmektedir.
- C) Doğal kaynak kullanımını arttırmalıdır.
- D) Nüfus artış hızlarını arttırmaları gerekmektedir.
- E) Nüfus sayımlarını modern anlamda periyodik olarak yapmalıdırlar.

4. Tarihte bilinen ilk nüfus sayımı aşağıdaki ülkelerden hangisi tarafından yapılmıştır?

- A) Çin
- B) Fransa
- C) İsveç
- D) İngiltere
- E) Hindistan

5. Bir ülkede yapılan nüfus sayımları ile o ülke ile ilgili olarak aşağıdakilerden hangisi belirlenmez?

- A) Nüfusun eğitim seviyesi
- B) Nüfusun çalışanlarının sektörlere dağılımı
- C) Nüfusun kültürel durumu
- D) Nüfus hareketleri
- E) Nüfusun cinsiyet durumu

6. Genel nüfus sayımları ile ülkelerde insan sayısı tespit edilir ve nüfusla ilgili bazı özellikler hakkında bilgi toplanır. Buna göre, aşağıdakilerden hangisi nüfus sayımının amaçlarından değildir?

- A) Ülkelerde meydana gelen nüfus hareketlerini tespit etmek ve gerekli önlemler almak
- B) Ülkelerin nüfus artış hızını ve miktarını tespit etmek ve gerekiyorsa nüfus planlaması veya nüfus artırma çalışmalarına başlanması,
- C) Nüfusun dağılışının bilinmesi, buna göre nüfusun belirli alanlarda toplanmasının önlenmesi
- D) Gecekondu sayısını belirleyerek şehrin alt yapı ihtiyacının yeniden belirlenmesi
- E) Çalışanların sektörlere dağılımını belirlemek ve buna göre ekonomi politikalarının belirlenmesi

7. 20. yüzyıldan sonra yapılan nüfus sayımları modern sayımlar olarak nitelendirilir. Aşağıdakilerden hangisi 20. yüzyıldan sonra yapılan nüfus sayımlarının özelliklerinden biri değildir?

- A) Nüfusun eğitim durumunun belirlenmesi ve buna göre tedbirler alınması
- B) İşsizlerin belirlenmesi buna göre istihdam sağlanması
- C) Okula başlayacak çocuk sayısının belirlenmesi ve ona göre okul ve derslik yapılması
- D) Ülkelerin nüfus artış hızını tespit edilmesi, nüfus planlamalarının yapılarak nüfus artışını artırma ya da yavaşlatma çalışmalarına başlanması
- E) Ülke kaynaklarının tespiti ve sanayi faaliyetlerine göre kullanımının planlanması

8. Nüfus sayımı; ev, meslek, eğitim düzeyi, çocuk sayısı gibi alanları kapsayan özellikleriyle ülke nüfusunun nicelik ve nitelik durumunu belirlemek amacıyla belirli aralıklarla yapılan sayımlara denir.

- I. İnsanların gelir seviyesi
- II. Eğitim durumu
- III. Ekonomik faaliyet kollarına dağılışı
- IV. Tarımsal nüfus yoğunluğu
- V. İhracat ve ithalat miktarı

Buna göre, herhangi bir ülke nüfusunun yukarıdaki özelliklerden hangisine ya da hangilerine nüfus sayımları ile ulaşabilir?

- A) Yalnız I
- B) Yalnız II
- C) II ve III
- D) II ve IV
- E) III ve V

9. Modern olmayan olarak nitelendirilen ilk nüfus sayımlarının temel amacı askeri gücü belirlemek, vergilendirme için kolaylık sağlamaktır ve yalnızca erkekler dikkate alınıyor, kadınlar ve çocuklar göz ardı ediliyordu. Oysa modern nüfus sayımlarında ise sayım anlayışı değişmiştir. Modern nüfus sayımlarının yapılmasının temel nedeni aşağıdakilerden hangisidir?

- A) Doğal kaynakların en verimli şekilde kullanılmasını sağlamak
- B) Nüfusun cinsiyet özelliklerini belirlemek
- C) Nüfusun çalışanlarının ekonomik faaliyetlere göre belirlemek
- D) Nüfusun hareketliliğini belirlemek
- E) Nüfusun eğitim durumunu belirlemek

10. Düzenli sayımlar yakın tarihlidir. 18. yüzyılda ilk modern nüfus sayımları İskandinav ülkelerinin uygulamaları ile başlamıştır. Nüfus sayımları yoluyla bir yerleşim birimindeki insan grubunun demografik özellikleri ortaya konur.

Modern nüfus sayımlarının ilk defa İskandinav ülkelerinde yapılmış olması, İskandinav ülkelerinin aşağıdaki özelliklerden hangisiyle en iyi açıklanabilir?

- A) Ekonomik ve sosyal olarak gelişmiş olmalarıyla
- B) Savaşa hazırlık amacıyla asker sayılarını belirlemek istemeleriyle
- C) Ülke dışına ve ülkeye göç hareketlerinin fazla olmasıyla
- D) Nüfus artışının istenilenden fazla olmasıyla
- E) Ülke içerisinde kargaşalıkları önlemek amacıyla

11. Aşağıdakilerden hangisi yaşlı nüfus oranının yüksek olduğu ülkelere ait özelliklerden biri değildir?

- A) Ortalama yaşam süresi uzundur.
- B) Tarımda çalışan nüfus oranı fazladır.
- C) Ülkenin nüfusunu ikiye katlama süresi uzundur.
- D) Kadınların ekonomik hayata katılım oranı yüksektir.
- E) Genç nüfus oranı azdır.

12. Modern olmayan ilk nüfus sayımları, MÖ 3000 yıllarında Çin’de ve Mısır’da yapıldı. Roma İmparatorluğu’nda sayım, biraz daha düzenli bir biçimde gerçekleştirildi. Modern anlamda ilk nüfus sayımı 1749 tarihinde İsveç’te yapıldı. İsveç’i 1760 tarihinde Norveç izledi. 1769 tarihinde ise Danimarka’da yapıldı. ABD’de ilk nüfus sayımının tarihi 1790, Fransa ve İngiltere’de ise ilk nüfus sayımları 1801 tarihinde yapılmıştır. Türkiye’de ilk nüfus sayımı 1927 yılında yapıldı. Buradan da anlaşılacağı gibi Dünya’da 5000 yıldır nüfus sayımı yapılmasına rağmen, dünya nüfusu hakkında doğru bilgilere ulaşamamaktadır.

Bu durumun nedeni aşağıdakilerden hangisidir?

- A) Dünya nüfusunun sürekli olarak artması
- B) Nüfusun ülkeler arasında sürekli yer değiştirmesi
- C) Ülkelerin doğurganlık hızlarının farklı olması
- D) Nüfus sayımlarının tüm ülkelerde aynı anda ve düzenli bir şekilde yapılmaması
- E) Nüfus sayımlarının periyodu ülkeler arasında farklılık göstermesi

13. Aşağıda verilen ülkelerden hangisi nüfus özellikleri bakımından bize daha doğru ve kesin bilgiler verir?

- A) Hindistan B) Irak C) İngiltere D) Çad E) Somali

14. Tarihsel süreç avcı toplulukların besin ile birlikte sürekli hareket halinde olmaları nüfusun dengede kalmasına neden olmuşken, tarımsal faaliyetlerin başlamasıyla yaşam biçiminde ortaya çıkan değişimle birlikte Dünya nüfusunda da artma yaşanmıştır. Avcılıktan ziraata geçiş bir devrim olmuş ve avcılık kenara itilmiş bir uğraş haline gelmiştir.

Tarımsal gelişmelerin nüfus artışını körüklemesinin nedeni aşağıdakilerden hangisiyle açıklanabilir?

- A) Besin arama zorunluluğunun ortadan kalması
- B) Tarımsal ürünlerin sanayide ham madde olarak kullanımının artması
- C) İnsanların doğaya hâkim olması
- D) Kadınların erken yaşta evlenmesi
- E) Çocukların tarımsal üretimde iş gücü sayılmaları

15. Bir ülke nüfusunda yıllık doğumlar ve ölümler toplamı arasındaki fark, o ülkenin gerçek nüfus artış hızını verir. Buna **doğal nüfus artış hızı** denir. **Buna göre, aşağıda verilen ülkelerden hangisinde doğal nüfus artış hızı diğerlerine oranla daha fazla olmaktadır?**

- A) Kanada B) Norveç C) Hindistan
- D) Almanya E) Japonya

16. Dünya nüfus artış hızında oransal bir yavaşlama görülse de; Dünya nüfusu sayısal olarak artmaya devam etmektedir. Dünya nüfusunun 2030’da 8 milyara ulaşacağı tahmin edilmektedir. Bu nüfus artışının % 80’i gelişmekte olan ülkelerde meydana gelecektir. Bu durum ileride daha büyük sorunların yaşanabileceği hakkında fikirler verir. **Dünya nüfusunun artışına bağlı olarak ortaya çıkan en önemli sorun hangisi olabilir?**

- A) Doğal kaynakların giderek azalması ve dünyanın yaşanabilir gezegen olmaktan hızla uzaklaşması
- B) Yerleşim alanlarının yetersiz kalması
- C) Dünya nüfusunun belirli alanlara yığılması
- D) Göç hareketlerinin artması
- E) Toplumlar arasında çatışmaların artması

17. Aşağıda yerleşmeyi sınırlandıran faktörlerden hangisinin etkisi diğerlerinden daha fazladır?

- A) Okyanuslar B) Ormanlık alanlar C) Yüksek dağlar
- D) Bataklıklar E) Kutup bölgeleri

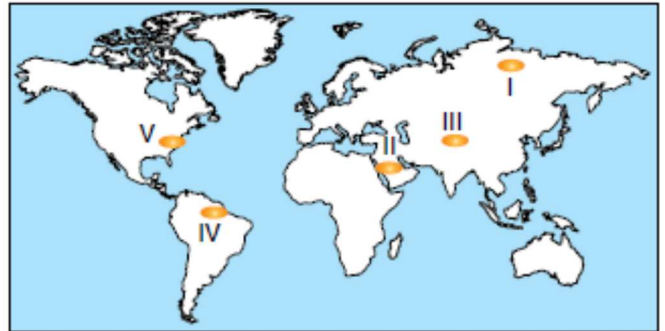
18. Dünya ülkeleri 20. yüzyıl ile nüfus sorunu üzerine daha bir önemle eğilmeye başladılar. **Aşağıdakilerden hangisi ülkeler açısından bir sorun olarak değerlendirilmez?**

- A) Beslenme ve gıda yetersizliği
- B) Hızlı nüfus artışının az gelişmiş ülkelerde sosyoekonomik gelişmeyi yavaşlatması
- C) Nitelikli insan gücü yetiştirme, sağlık, güvenlik gibi hayati ihtiyaçları karşılamak zorlaşır bu durum ülkelerin ekonomilerini ciddi şekilde zora sokar.
- D) Ucuz işgücü
- E) Çarpık kentleşme ve göç olgusunun hızlanması

19. Gerçek anlamda çağdaş nüfus sayımı 17. yüzyılda gelişti. Daha önceleri de zaman zaman bir ülkede yaşayanları, vergi yükümlülüklerini ve değerli malları saptamaya yönelik dökümlerin çıkarılmasına karşın, amaçlar ve kullanılan yöntemler bugünkünden farklıydı. En önemli fark bu dökümlerin vergi yükümlülerini, askere alınacakları ya da angaryaya koşulacak kişileri belirleme ve kaçakları önleme düşüncesini taşımasıydı. Modern nüfus sayımları ise yalnız artış, dağılım, yaş ve cinsiyet gibi demografik eğilimleri göstermekle kalmaz, çalışan nüfusun dağılımındaki değişimleri, yaşam düzeyi, eğitim ve istihdam durumunu bölgesel ve grupsal farklılıkları da ortaya koyar. **Buna göre, aşağıdaki yargılardan hangisinin doğru olduğu söylenebilir?**

- A) Modern nüfus sayımlarının nüfusun sadece nitelikleri hakkında bilgi verdiği
- B) Nüfus sayımlarının amaçlarının zaman içinde değiştiği
- C) Ülkelerde nüfus sayımlarının farklı amaçlar için yapıldığı
- D) Nüfus sayımlarının 17. yüzyıldan önce yapılmadığı
- E) Gelişmiş ülkelerin nüfus sayımı yapabileceği

20. Yerleşmeyi etkileyen en önemli faktörler iklim ve yer şekilleridir.



Buna göre, yukarıdaki haritada verilen yörelerden hangisinin az nüfuslanmasında, yer şekillerinin engebeli ve yüksek olması ile iklimin elverişsiz olması birlikte etkili olmuştur?

- A) I B) II C) III D) IV E) V

CEVAPLAR: 1. A 2. B 3. E 4. A 5. C 6. D 7. E 8. C 9. A 10. A 11. B 12. D 13. C 14. A 15. C 16. A 17. A 18. D 19. B 20. C

NÜFUS TEST 2

2. Aşağıdakilerden hangisi bir ülkenin gelişmişliği hakkında bilgi vermez?

- A) Kişi başına düşen milli gelir
- B) Aritmetik nüfus yoğunluğu
- C) Okur - yazar oranı
- D) Dış ticaret hacmi
- E) Tüketilen ve üretilen enerji miktarı

3. Aşağıdakilerden hangisi hızlı nüfus artışının ortaya çıkardığı olumsuz sonuçlardan biri değildir?

- A) İşsizliğin artması
- B) Ekonomik büyümenin yavaşlaması
- C) Çarpık kentleşmenin artması
- D) İşçi ücretlerinin düşmesi
- E) Kişi başına düşen milli gelirin artması

4. Aşağıdakilerden hangisi sık nüfuslu alanlardan biri değildir?

- A) Batı Avrupa
- B) Amazon Havzası
- C) Güneydoğu Asya
- D) Nil Vadisi
- E) Kuzey Amerika'nın doğusu

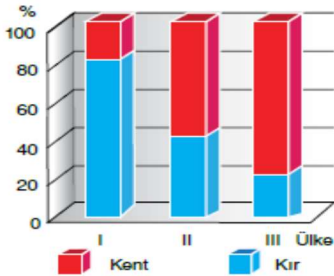
5. Bir bölgede nüfus artış hızı, iş olanaklarındaki artış ve gelişmeden daha fazla ise o bölgede nüfus fazlalığından söz edilebilir. **Buna göre, aşağıdaki ülkelerin hangisinde nüfusun fazlalığı diğerlerine göre daha fazla olduğu söylenebilir?**

- A) Hollanda
- B) Almanya
- C) Fransa
- D) Norveç
- E) Hindistan

7. Aşağıdakilerden hangisi, bir ülkede sanayileşme ile birlikte görülen bir değişimdir?

- A) Kişi başına düşen milli gelirin artması
- B) Ham madde ihracatının artması
- C) İşsiz insan sayısının artması
- D) Tarımda çalışan nüfusun artması
- E) Demografik yatırımların artması

8. Aşağıdaki grafikte nüfus miktarları birbirine çok yakın üç ülkenin kent ve kırsal nüfuslarının oransal dağılımları verilmiştir.



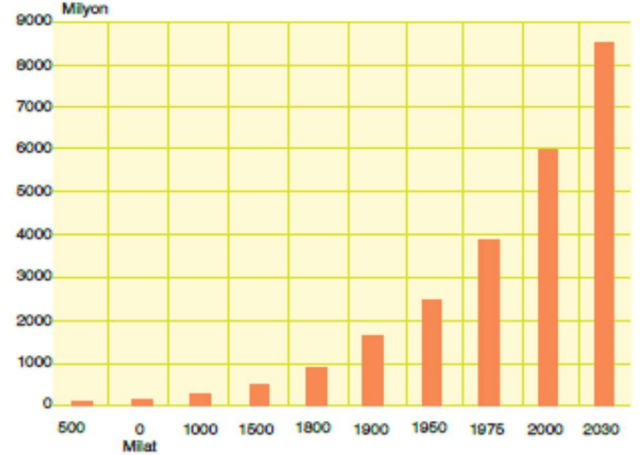
Buna göre, kent ve kırsal nüfus oranları verilen ülkelerle ilgili olarak aşağıdakilerden hangisi söylenemez?

- A) III. ülke gelişmiş, I. ülke geri kalmıştır.
- B) III. ülkenin nüfus miktarı II. ülkeden fazladır.
- C) I. ülkedeki doğal nüfus artışı, III. ülkeden fazladır.
- D) II. ülkede bağımlı nüfus, I. ülkeden azdır.
- E) I. ülke tüketen III. ülke ise üreten bir nüfusa sahiptir.

9. Dünya'da doğal nüfus artışının en fazla görüldüğü ülkeler hangi kıtada bulunmaktadır?

- A) Kuzey Amerika
- B) Avrupa
- C) Avustralya
- D) Güney Amerika
- E) Afrika

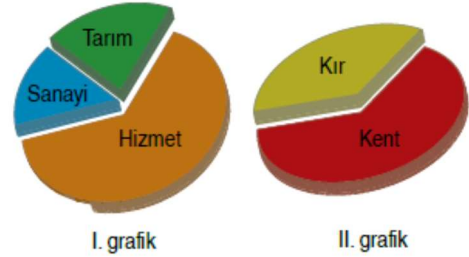
10. Aşağıdaki grafik tarihsel süreçte Dünya nüfusunun değişimi göstermektedir.



Grafikte görüldüğü gibi Dünya nüfusu sürekli olarak bir artış içindedir. **Aşağıdakilerden hangisi bu durumun bir nedeni olamaz?**

- A) Kitleli ölümlere neden olan savaşların azalması
- B) Nüfusun geometrik olarak büyümesi
- C) Üretimde insan gücüne duyulan ihtiyacın artması
- D) İş olanaklarının farklı dağılışı nedeniyle yapılan göçler etkisi
- E) Tıpta ve ilaç sanayisinde görülen ilerlemelerin olması

11. Aşağıda I. grafikte bir ülkede çalışan nüfusun iş kollarına göre, II. grafikte ise o ülke nüfusunun yaşadığı yerlere göre dağılımı oransal olarak verilmiştir.



Buna göre, aşağıdakilerden hangisi söylenemez?

- A) Sanayi ve hizmet sektöründe çalışanların toplam oranı, tarımda çalışanlardan fazladır.
- B) Kentte yaşayanların oranı, kırsal yaşayanların oranından fazladır.
- C) Tarımsal alanda çalışanların büyük bölümü şehirlerde yaşamaktadır.
- D) Bu ülke gelişmekte olan bir ülkedir.
- E) Sanayide çalışanların oranı, çalışan nüfusun yarısından azını oluşturmaktadır.

12. Aşağıdakilerden hangisi, bir ülkede nüfus artışını sorun haline getiren temel faktördür?

- A) Gelir dağılımında dengesizliklerin olması
- B) İnsanların sağlık, beslenme ve eğitim gibi temel ihtiyaçlarının karşılanamaması
- C) İşçi ücretlerinin yıldan yıla artması
- D) Mal ve hizmete talebin artması
- E) Nüfus artışıyla beraber gelirin düşmesi

13. Aşağıdakilerden hangisi bir ülkenin gelişmişlik seviyesi hakkında bilgi vermez?

- A) Aritmetik nüfus yoğunluğu
- B) Nüfusun ikiye katlanma süresi
- C) Çalışanların sektörlere dağılımı
- D) Eğitim seviyesi
- E) Enerji üretimi ve tüketimi

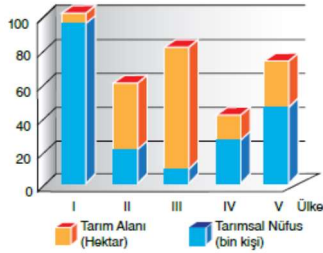
14. Gelişmiş ülkelerde nüfus artış hızının gelişmemiş ülkelere göre daha düşük olduğu görülür. **Gelişmiş ülkelerde nüfus artış hızının düşük olmasında aşağıdakilerden hangisinin etkili olduğu söylenemez?**

- A) Eğitilmiş insan sayının fazla olması
- B) Genç nüfus oranının düşük olması
- C) Ekonomik olarak kalkınmalarını tamamlamış olmaları
- D) Kadınların iş hayatına girmiş olmaları
- E) Doğum oranının düşük olması

15. Aşağıdakilerden hangisi bir ülkenin nüfusunun yaş ortalamasının arttığına göstergesidir?

- A) Çalışan nüfusun yaş ortalamasının yüksek olması
- B) Tarım ürünleri üretiminin fazla olması
- C) Tarımla uğraşan nüfusun ülke nüfusuna göre çok olması
- D) Ortalama yaşam süresinin kısa olması
- E) Bağımlı nüfus oranının artması

16. Tarımsal nüfus yoğunluğu, bir ülkede tarımla uğraşan nüfusun o ülkede tarım yapılabilen alanlarına bölünmesiyle elde edilir.



Buna göre, yukarıdaki grafikte tarımla uğraşan ve tarım yapılabilen alanları verilen ülkelerin hangisinde tarımsal nüfus yoğunluğu daha fazladır?

- A) I
- B) II
- C) III
- D) IV
- E) V

17. Dünya nüfus artış oranı kıta ve bölgelere göre ve ülkelerin bölgelerine göre farklılıklar gösterir. Savaşların, salgın hastalıkların ve doğal afetler gibi olayların yaşandığı yerlerin nüfusunda önemli dalgalanmalar meydana gelmiştir. Yine dünya nüfusunun belirgin bir şekilde artması, Sanayi Devrimi'nden sonra gerçekleşmiştir. **Dünya'da en fazla nüfus artışı aşağıdaki kıtalardan hangisinde gerçekleşmiştir?**

- A) Asya
- B) Avustralya
- C) Avrupa
- D) Afrika
- E) Kuzey Amerika

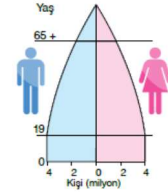
18. Aşağıdakilerden hangisi genç nüfus oranı yüksek olan ülkelerin özelliklerinden değildir?

- A) Kırdan kente ve ülke dışına göçler fazladır.
- B) Okur - yazar oranı yüksektir.
- C) Çalışanların yaş ortalaması düşüktür.
- D) Sanayi ürünü ihracatı azdır.
- E) Demografik yatırımlar ülke gelişimini yavaşlatır.

19. Nüfus artış hızı %1.2 olan bir ülkenin doğum ve ölüm oranları aynı kalmasına rağmen, nüfus artış hızı % 2'ye çıkıyorsa bu durumun nedeni aşağıdakilerden hangisidir?

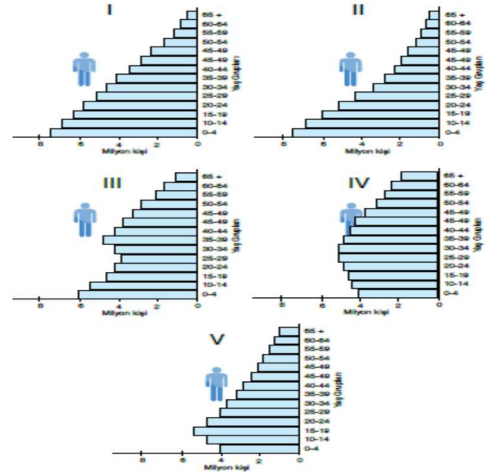
- A) Dışarıdan göç alması
- B) Ülkenin ekonomik seviyesinin düşük olması
- C) Kırdan kente yoğun bir göçün olması
- D) Aile planlamasının istenilen seviyede yapılamaması
- E) Ülkenin ciddi anlamda doğal afetlere maruz kalması

20. Aşağıda bir ülkeye ait nüfus piramidi verilmiştir.



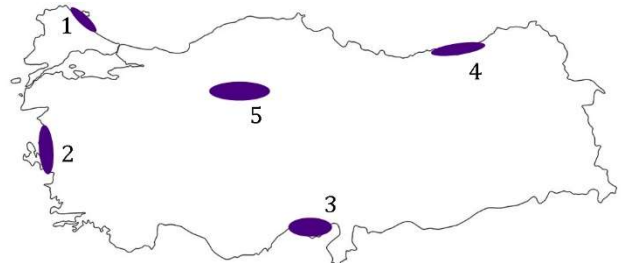
Buna göre, yukarıda yaş grafiği verilen ülke için aşağıdakilerden hangisi söylenemez?

- A) Tarımsal faaliyetlerde modern yöntemler kullanılır.
- B) Nüfusun dağılımında doğal faktörlerin etkisi fazladır.
- C) Kişi başına düşen milli gelir yüksektir.
- D) Genç bağımlı nüfus oranı azdır.
- E) Emeklilik yaşı yüksektir.



21. Yukarıda yaş grupları verilen ülkelerin nüfus piramitlerinden hangilerinin daha fazla geliştiği söylenebilir?

- A) I ve II
- B) I ve III
- C) II ve III
- D) III ve IV
- E) IV ve V



22. Yukarıdaki haritada işaretli yerlerin hangisi ülkemizde nüfusun yoğun olduğu yerler arasında gösterilemez?

- A) 1
- B) 2
- C) 3
- D) 4
- E) 5

CEVAPLAR 2.B 3.D 4.B 5.E 7.A 8.B 9.E 10.D 11.C 12.B 13.A 14.C 15.A 16.A 17.A 18.B 19.A 20.B 21.D 22.A