

NÜFUS TEST 2

2. Aşağıdakilerden hangisi bir ülkenin gelişmişliğini göstermez?

- A) Kişi başına düşen milli gelir
- B) Aritmetik nüfus yoğunluğu
- C) Okur - yazar oranı
- D) Dış ticaret hacmi
- E) Tüketilen ve üretilen enerji miktarı

3. Aşağıdakilerden hangisi hızlı nüfus artışının ortaya çıkardığı olumsuz sonuçlardan biri değildir?

- A) İşsizliğin artması
- B) Ekonomik büyümenin yavaşlaması
- C) Çarpık kentleşmenin artması
- D) İşçi ücretlerinin düşmesi
- E) Kişi başına düşen milli gelirin artması

4. Aşağıdakilerden hangisi sık nüfuslu alanlardan biri değildir?

- A) Batı Avrupa
- B) Amazon Havzası
- C) Güneydoğu Asya
- D) Nil Vadisi
- E) Kuzey Amerika'nın doğusu

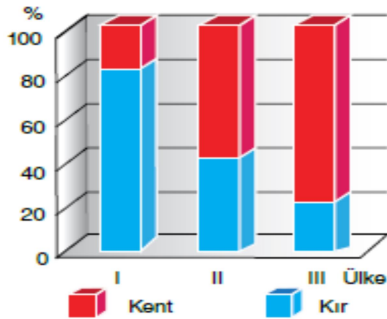
5. Bir bölgede nüfus artış hızı, iş olanaklarındaki artış ve gelişmeden daha fazla ise o bölgede nüfus fazlalığından söz edilebilir. Buna göre, aşağıdaki ülkelerin hangisinde nüfusun fazlalığı diğerlerine göre daha fazla olduğu söylenebilir?

- A) Hollanda
- B) Almanya
- C) Fransa
- D) Norveç
- E) Hindistan

7. Aşağıdakilerden hangisi, bir ülkede sanayileşme ile birlikte görülen bir değişimdir?

- A) Kişi başına düşen milli gelirin artması
- B) Ham madde ihracatının artması
- C) İşsiz insan sayısının artması
- D) Tarımda çalışan nüfusun artması
- E) Demografik yatırımların artması

8. Aşağıdaki grafikte nüfus miktarları birbirine çok yakın üç ülkenin kent ve kırsal nüfuslarının oransal dağılımları verilmiştir.



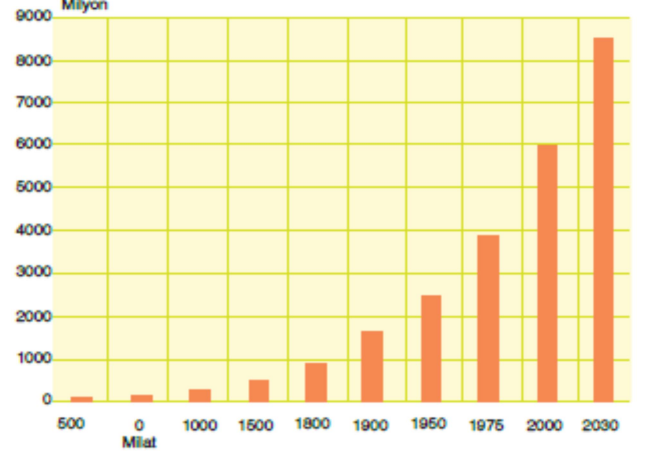
Buna göre, kent ve kırsal nüfus oranları verilen ülkelerle ilgili olarak aşağıdakilerden hangisi söylenemez?

- A) III. ülke gelişmiş, I. ülke geri kalmıştır.
- B) III. ülkenin nüfus miktarı II. ülkeden fazladır.
- C) I. ülkedeki doğal nüfus artışı, III. ülkeden fazladır.
- D) II. ülkede bağımlı nüfus, I. ülkeden azdır.
- E) I. ülke tüketen III. ülke ise üreten bir nüfusa sahiptir.

9. Dünya'da doğal nüfus artışının en fazla görüldüğü ülkeler hangi kıtada bulunmaktadır?

- A) Kuzey Amerika
- B) Avrupa
- C) Avustralya
- D) Güney Amerika
- E) Afrika

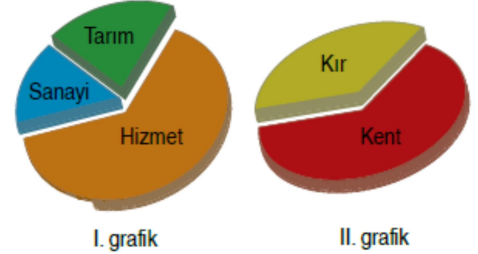
10. Aşağıdaki grafik tarihsel süreçte Dünya nüfusunun değişimi göstermektedir.



Grafikte görüldüğü gibi Dünya nüfusu sürekli olarak bir artış içindedir. Aşağıdakilerden hangisi bu durumun bir nedeni olamaz?

- A) Kitleli ölümlere neden olan savaşların azalması
- B) Nüfusun geometrik olarak büyümesi
- C) Üretimde insan gücüne duyulan ihtiyacın artması
- D) İş olanaklarının farklı dağılışı nedeniyle yapılan göçler etkisi
- E) Tıpta ve ilaç sanayisinde görülen ilerlemelerin olması

11. Aşağıda I. grafikte bir ülkede çalışan nüfusun iş kollarına göre, II. grafikte ise o ülke nüfusunun yaşadığı yerlere göre dağılımı oransal olarak verilmiştir.



Buna göre, aşağıdakilerden hangisi söylenemez?

- A) Sanayi ve hizmet sektöründe çalışanların toplam oranı, tarımda çalışanlardan fazladır.
- B) Kentte yaşayanların oranı, kırsal yaşayanların oranından fazladır.
- C) Tarımsal alanda çalışanların büyük bölümü şehirlerde yaşamaktadır.
- D) Bu ülke gelişmekte olan bir ülkedir.
- E) Sanayide çalışanların oranı, çalışan nüfusun yarısından azını oluşturmaktadır.

12. Aşağıdakilerden hangisi, bir ülkede nüfus artışını sorunun haline getiren temel faktördür?

- A) Gelir dağılımında dengesizliklerin olması
- B) İnsanların sağlık, beslenme ve eğitim gibi temel ihtiyaçlarının karşılanamaması
- C) İşçi ücretlerinin yıldan yıla artması
- D) Mal ve hizmete talebin artması
- E) Nüfus artışıyla beraber gelirin düşmesi

13. Aşağıdakilerden hangisi bir ülkenin gelişmişlik seviyesi hakkında **bilgi vermez?**

- A) Aritmetik nüfus yoğunluğu
- B) Nüfusun ikiye katlanma süresi
- C) Çalışanların sektörlere dağılımı
- D) Eğitim seviyesi
- E) Enerji üretimi ve tüketimi

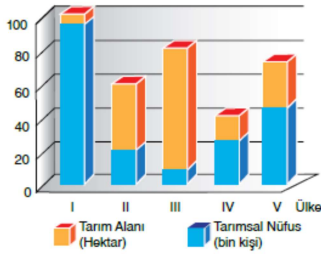
14. Gelişmiş ülkelerde nüfus artış hızının gelişmemiş ülkelere göre daha düşük olduğu görülür. **Gelişmiş ülkelerde nüfus artış hızının düşük olmasında aşağıdakilerden hangisinin etkili olduğu söylenemez?**

- A) Eğitilmiş insan sayının fazla olması
- B) Genç nüfus oranının düşük olması
- C) Ekonomik olarak kalkınmalarını tamamlamış olmaları
- D) Kadınların iş hayatına girmiş olmaları
- E) Doğum oranının düşük olması

15. Aşağıdakilerden hangisi bir ülkenin nüfusunun yaş ortalamasının arttığına göstergesidir?

- A) Çalışan nüfusun yaş ortalamasının yüksek olması
- B) Tarım ürünleri üretiminin fazla olması
- C) Tarımla uğraşan nüfusun ülke nüfusuna göre çok olması
- D) Ortalama yaşam süresinin kısa olması
- E) Bağımlı nüfus oranının artması

16. Tarımsal nüfus yoğunluğu, bir ülkede tarımla uğraşan nüfusun o ülkede tarım yapılabilen alanlarına bölünmesiyle elde edilir.



Buna göre, yukarıdaki grafikte tarımla uğraşan ve tarım yapılabilen alanları verilen ülkelerin hangisinde tarımsal nüfus yoğunluğu daha fazladır?

- A) I
- B) II
- C) III
- D) IV
- E) V

17. Dünya nüfus artış oranı kıta ve bölgelere göre ve ülkelerin bölgelerine göre farklılıklar gösterir. Savaşların, salgın hastalıkların ve doğal afetler gibi olayların yaşandığı yerlerin nüfusunda önemli dalgalanmalar meydana gelmiştir. Yine dünya nüfusunun belirgin bir şekilde artması, Sanayi Devrimi'nden sonra gerçekleşmiştir. **Dünya'da en fazla nüfus artışı aşağıdaki kıtalardan hangisinde gerçekleşmiştir?**

- A) Asya
- B) Avustralya
- C) Avrupa
- D) Afrika
- E) Kuzey Amerika

18. Aşağıdakilerden hangisi genç nüfuslu ülkelerin özelliklerinden **değildir?**

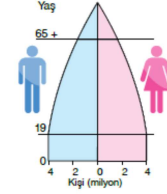
- A) Kırdan kente ve ülke dışına göçler fazladır.
- B) Okur - yazar oranı yüksektir.
- C) Çalışanların yaş ortalaması düşüktür.
- D) Sanayi ürünü ihracatı azdır.
- E) Demografik yatırımlar ülke gelişimini yavaşlatır.

CEVAPLAR 2.B 3.D 4.B 5.E 7.A 8.B 9.E 10.D 11.C 12.B 13.A 14.C 15.A 16.A 17.A 18.B 19.A 20.B 21.D 22.E

19. Nüfus artış hızı %1.2 olan bir ülkenin doğum ve ölüm oranları aynı kalmasına rağmen, nüfus artış hızı % 2'ye çıkıyorsa bu durumun nedeni aşağıdakilerden hangisidir?

- A) Dışarıdan göç alması
- B) Ülkenin ekonomik seviyesinin düşük olması
- C) Kırdan kente yoğun bir göçün olması
- D) Aile planlamasının istenilen seviyede yapılamaması
- E) Ülkenin ciddi anlamda doğal afetlere maruz kalması

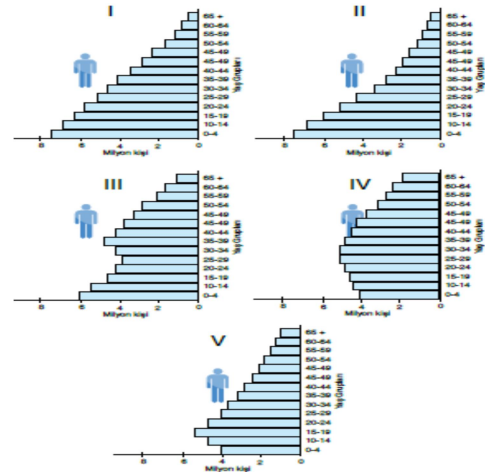
20. Aşağıda bir ülkeye ait nüfus piramidi verilmiştir.



Buna göre, yukarıda yaş grafiği verilen ülke için aşağıdakilerden hangisi **söylenemez?**

- A) Tarımsal faaliyetlerde modern yöntemler kullanılır.
- B) Nüfusun dağılışında doğal faktörlerin etkisi fazladır.
- C) Kişi başına düşen milli gelir yüksektir.
- D) Genç bağımlı nüfus oranı azdır.
- E) Emeklilik yaşı yüksektir.

www.teknerhoca.com



21. Yukarıda yaş grupları verilen ülkelerin nüfus piramitlerinden hangilerinin daha fazla geliştiği söylenebilir?

- A) I ve II
- B) I ve III
- C) II ve III
- D) III ve IV
- E) IV ve V

22. Bir ülkede uygulanan nüfus politikaları sonucunda düşük doğum oranlarının aşıldığı ve yakın zamanda doğum oranlarının arttığı görülmüştür.

Aşağıdaki nüfus piramitlerinden hangisi yukarıda özellikleri anlatılan ülkenin nüfus piramidini anlatır?

