

ADI SOYADI SINIF: OKUL NO:	10. SINIFLAR COĞRAFYA 1. DÖNEM 1. YAZILI
----------------------------------	--

SORULAR

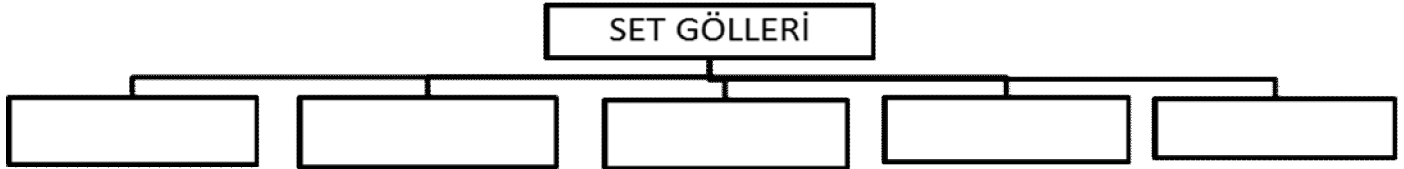
1- Fay kaynağı / Yamaç kaynağı / Karstik kaynak / Gayzer / Artezyen

Özellikler	Kaynak
Suları kireçlidir	
Suları sıcaktır ve bol miktarda mineral bulundurur	
Basınçlı yer altı suyudur, sondajla yüzeye çıkarlar	
Belirli aralıklarla sıcak su ve buhar püskürtür	
İçmeye en elverişli olan kaynaktır. Memba suları diye bilinir.	

2- Aşağıdaki tabloyu doldurunuz. (Kalsimorfik / Alüvyal / Hidromorfik / Lös / Halomorfik)

Toprağın Özelliği	Toprak Tipinin Adı
Rüzgârların taşıyıp biriktirdiği malzemelerden oluşan topraklardır.	
Kireç bakımından zengin kireç taşı, marn gibi kayalar üzerinde gelişir	
Bünyesinde en fazla tuz barındıran topraklardır	
Bataklık veya taban suyunun yüksek olduğu alanlarda oluşur	
Akarsuların taşıyarak biriktirdiği malzemelerden oluşan topraklar	

3- Aşağıdaki tabloda boş bırakılan göl gruplarının adlarını doğru şekilde doldurunuz.



4- Aşağıdaki tabloda boş bırakılan kısımları örnekte olduğu gibi uygun kelimelerle tamamlayınız.

İklim	Bitki Örtüsü	Toprak Tipi
Ekvatorial	Yağmur ormanları	Laterit topraklar
Çöl	Kurakçıl Bitkiler (Kaktüs ... vb.)	
Akdeniz İklimi	Maki	
Ilıman Okyanus İklimi	Karışık Yapraklı Ormanlar	
Karasal - yarı kurak	Bozkır (Step)	
Serin-Nemli	İğne yapraklı orman	

5- Aşağıdaki tabloyu doldurunuz. (Bitki örtüsü / Zaman / İklim / Yer şekilleri / Ana kaya)

Not: Tabloda tüm faktörlerin olması zorunlu değildir.

Olgu	Toprak Oluşumunu Etkileyen Faktör
Kayaçların fiziksel ya da kimyasal ayrışmaya uğraması	
Eğimli yamaçlarda toprak örtüsünün ince olması	
Toprağın az ya da çok yıkanması	
Sert kayaçların bulunduğu arazilerde toprak oluşumunun daha uzun sürmesi	
1 cm kalınlıktaki toprağın oluşabilmesi için en az 100-150 yıl gerekmesi	

6- Aşağıdaki tabloda verilen kayaç türlerini ait olduğu kayaç grubunun içine (X) işareti koyunuz.

Kayaçlar	Püskürük	Tortul	Başkalaşım
Volkan tüfü			
Linyit			
Mercan taşı			
Kumtaşı			
Mermer			

7- Aşağıda verilen toprak horizon katlarını karşlarına A - B - C - D şeklinde eşleştiriniz.

	Horizon
Anakayadan oluşan kat	
Humusun en fazla bulunduğu kat	
Kayaçların parçalar halinde ayrıştığı kat	
Tuz ve minerallerin biriktiği kat	
Toprağın oluşum sürecini tamamladığı kat	

8- Akarsuların başlıca beslenme kaynakları;

- a) c)
b) d) dir.

9- Aşağıdaki cümlelerde boş bırakılan yerleri uygun ifadelerle tamamlayınız.

(*metamorfik / akifer / havza / gnays / krater / tortul / granit / tuzlu / tatlı / sirk / artezyen*)

- a) Sularını bir ayak (gideğen) yardımıyla dışarıya boşaltan göllerin suları olur.
b) Volkanik patlama çukurlarında oluşan göllere; gölü denir.
c) Tor topografyası bloklarından oluşur.
d) kayaçlar tabakalı bir yapı gösterip içerisinde fosil bulundurlar.
e) İçinde yer altı suyu bulunan tabakaya denir.

10- Aşağıdaki cümlelerin doğru olanlarının önüne (D) yanlış olanlarının önüne (Y) yazınız.

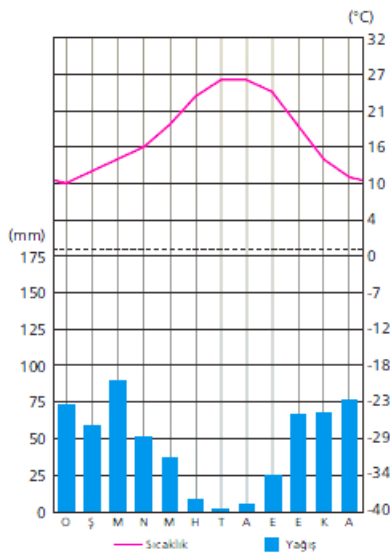
- (). Ekvator bölgesinde yer alan laterit topraklar humus bakımından zengin olup, verimli topraklardır.
(). Talveg çizgisi, iki akarsu havzasını ayıran çizgiye denir.
(). Büyük okyanusa, Pasifik okyanusu da denir.
(). Dış püskürük kayaçlar soğumaya bağlı olarak ince kristallidir.
(). Kimyasal aşınmanın fazla olduğu yerlerde, toprak oluşumu daha hızlı olmaktadır.

Aşağıdaki cümlelerde boş bırakılan yerleri uygun Kelimelerle doldurunuz.

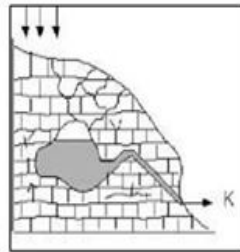
- Bir gölün suyunun tatlı ya da tuzlu olması öncelikle e bağlıdır.
- Kayaçların yüksek basınç ve sıcaklık altında kalması ile kayaçları oluşur.
- Akarsuların taşıyıp biriktirdiği malzemelerden oluşan topraklara topraklar denir.
- Sel sularının volkanik tüfleri aşındırıp, bazalt kaya bloklarını yüzeye çıkarmasıyla.....oluşur
- Akarsuyun bütün kollarıyla birlikte beslendiği ve döküldüğü yere denir.
- Su bulunduran katman anlamına gelen kelime dir.
- Erzurum' daki Tortum Gölü Set gölü, Van ise Set gölüdür.

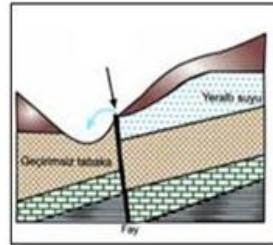
Aşağıdaki ifadelerin doğru ya da yanlış olduklarını parantez içerisine belirtiniz.

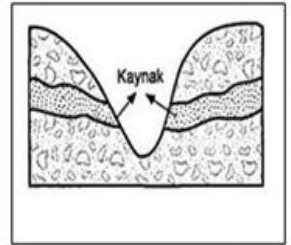
- * İki geçirimsiz tabaka arasındaki geçirimli tabakada biriken suların sondajla yüzeye çıkarılmasıyla artezyen kaynaklar oluşur ()
- * Baykal, Lut ve Tanganika gölü dünyadaki başlıca volkanik oluşumlu göllerdir. ()
- * Yıl içerisinde su seviyesinde değişimler olan akarsuların rejimi düzenlidir. ()
- * Isı değişimini ve Sıcaklık farklarının çok fazla olduğu yerlerde kayalar fiziksel yoldan ayrışmaktadır. ()
- * Yerli topraklar içinde Laterit toprakların verimi düşüktür. ()
- * Fay hatlarından çıkan sular mineralce zengin olup sıcaktır. ()
- * Ülkemizde gayzer kaynak bulunmaz. ()
- * Karadeniz Bölgesindeki toprakların verim değeri düşüktür. ()



1)AŞAĞIDA ŞEKİLLERİ GÖSTERİLEN YER ALTI SULARININ İSİMLERİNİ YAZINIZ.







Yukarıda yağış ve sıcaklık grafiği verilen iklime ait soruları karşılıklarına cevaplandırınız.

- a) iklim özelliğini:
- b) Doğal bitki örtüsünü:
- c) Zonal toprak tipini:
- d. Akarsu rejiminin düzenli olup olmadığı:

SU DOLAŞIMININ (HİDROLOJİK DÖNGÜ) AŞAMALARINI MADDELER HALİNDE YAZINIZ.

Toprak oluşumunda iklimin ve ana kayanın etkisi nasıldır? Birer örnekle açıklayın.

ZONAL TOPRAKLARDAN DÖRT TANESİNİ YAZINIZ.

Çöllerde taş ve topraklara rastlanır mı? Neden?

Yapay göllerin (barajların) kuruluş amaçlarını yazın.